

SOLIGHT

EN Instruction manual for LED light panels WO738 and WO739

Dear customer, thank you for purchasing our product. For its safe and full functioning, please read these instructions carefully and adhere to them to avoid product misuse or damage. Please prevent unauthorized use of this appliance and always observe all rules for using electric appliances. Keep these instructions for future reference. The installation must be performed by qualified personnel only.

Packaging content Obsah balení Obsah balenia V paketu



Model	WO738	WO739
Power / Příkon / Příkon / Vhodná moc	18W	30W
Dimension/Rozměry/ Rozmery/Dimenzije [mm]	220 x 88	320 x 113
IP protection / Krytí/ Krytie / Zašita IP	IP65	

CZ Návod k použití světelných panelů Solight WO738 a WO739

Vážený zákazníku, děkujeme za zakoupení našeho výrobku. Pozorně si přečtěte následující pokyny a dodržujte je, aby vám sloužil bezpečně a k plné spokojenosti. Předědte tak jeho nesprávnému použití či poškození. Zabraňte neodborné manipulaci s tímto přístrojem a vždy dodržujte zásady používání elektrospotřebičů. Návod k použití pečlivě uschovejte. Montáž může provádět pouze kvalifikovaný pracovník s kvalifikací dle vyhlášky č. 50/1978 Sb. v platném znění, minimálně pracovník znalý dle § 5 vyhlášky č. 50/1978 Sb., v platném znění.

SK Návod na použitie svetelných panelov Solight WO738 a WO739

Vážený zákazník, ďakujeme za zakúpenie nášho výrobku. Pozorne si prečítajte nasledujúce pokyny a dodržujte ich, aby vám slúžil bezpečne a k plnej spokojnosti. Predídete tak jeho nesprávnemu používaniu či poškodeniu. Zabráňte neodbornej manipulácii s týmto prístrojom a vždy dodržujte zásady používania elektrospotrebičov. Návod k používaniu dobre uschovajte. Montáž môže vykonávať len kvalifikovaný pracovník.

SLO Navodila za uporabo svetlobnih panelov Solight WO738 in WO739

Spoštovana stranka, hvala ker ste se odločili za nakup našega izdelka. Zaradi vaše varnosti in popolnega zadovoljstva natančno preberite in upoštevajte naslednja navodila. S tem boste preprečili nepravilno uporabo ali poškodbe. Preprečite nestrokovno ravnanje s tem aparatom in vedno upoštevajte načela rokovanja z električnimi napravami. Navodilo za uporabo shranite na varno. Namestitev lahko izvaja samo usposobljen tehničar delavec.

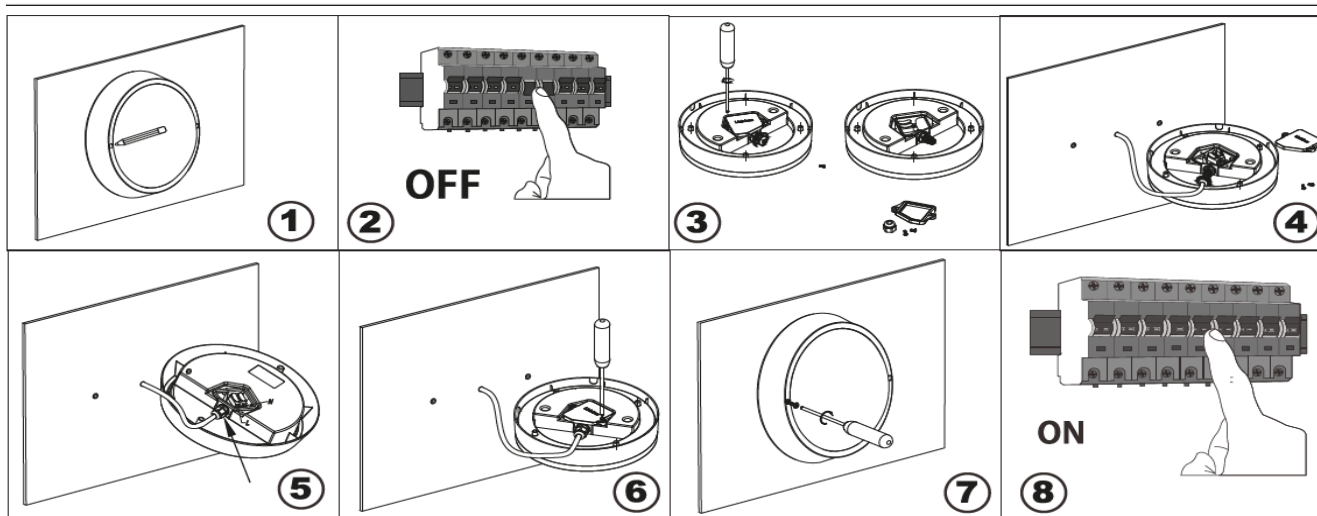


- EN**
1. Put the light on the wall, mark and drill the mounting holes
 2. Cut off the power supply
 3. Open the terminal block cover
 4. Connect the power supply
 5. Tighten the safety screw
 6. Close the terminal block cover
 7. Mount the light onto the wall
 8. Turn on the power supply

- CZ**
1. Přiložte světlo na zeď, vyznačte a vyvrtejte montážní otvory
 2. Vypněte přívod elektrické energie
 3. Otevřete kryt svorkovnice
 4. Připojte přívodní kabel do svorkovnice
 5. Dotáhněte pojistný šroub
 6. Zavřete kryt svorkovnice
 7. Namontujte světlo na zeď
 8. Zapněte přívod elektrické energie

- SK**
1. Priložte svetlo na stenu, vyznačte a vyvrtajte montážne otvory
 2. Vypnite prívod elektrickej energie
 3. Otvorte kryt svorkovnice
 4. Pripojte prívodný kábel do svorkovnice
 5. Dotiahnite poistnú skrutku
 6. Zatvorte kryt svorkovnice
 7. Nainštalujte svetlo na stenu
 8. Zapnite prívod elektrickej energie

- SLO**
1. Približajte luč steni, označite in izvrtajte luknje za montažo
 2. Izključite električni priključek
 3. Odprite pokrov priključne plošče
 4. Priključite električni kabel na priključno ploščo
 5. Privijte varnostni vijak
 6. Zaprite pokrov priključne plošče
 7. Svetilko monlirajte na steno
 8. Priključite električni priključek



Světelný zdroj tohoto svítidla je nevyměnitelný, po skončení životnosti je třeba vyměnit svítidlo celé a zlikvidovat jej na místě pro to určeném. Tento produkt obsahuje světelný zdroj, který z konstrukčních důvodů nelze vyjmout pro ověření, a proto je celý produkt považován za světelný zdroj.

Svetelný zdroj tohto svietidla je nevymeniteľný, po skončení životnosti je potrebné vymeniť svietidlo celé a zlikvidovať ho na mieste pre to určenom. Tento produkt obsahuje svetelný zdroj, ktorý z konštrukčných dôvodov nie je možné vybrať pre overenie, a preto je celý produkt považovaný za svetelný zdroj.